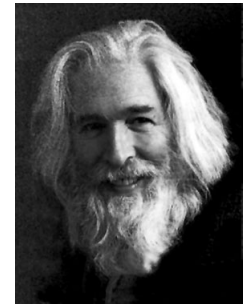


## Problem des Monats September / Oktober 2016

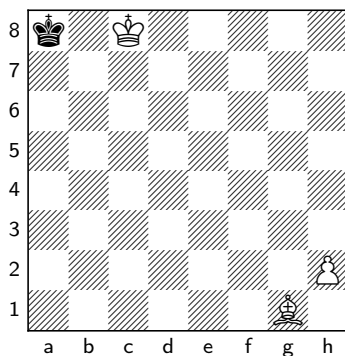
### Retrograde Schachanalyse

Retrograde Analyseprobleme im Schach sind etwas völlig anderes als die üblichen Probleme nach Art von „Weiß am Zug setzt Matt in 3 Zügen“ – zu ihrer Lösung benötigt man neben der Kenntnis der Regeln, nach denen sich die Schachfiguren bewegen, nur pure Logik.

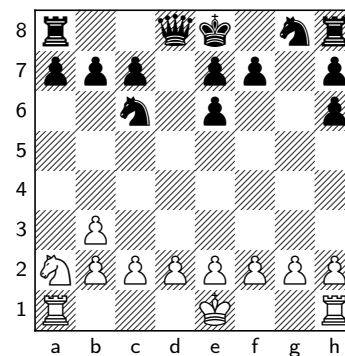
Die folgenden Probleme stammen allesamt vom bekannten, mittlerweile 97-jährigen mathematischen Logiker und Philosophen Raymond Smullyan, der zudem ausgebildeter Konzertpianist ist und als Zauberer arbeitete.



#### Probleme A und B<sup>1</sup>

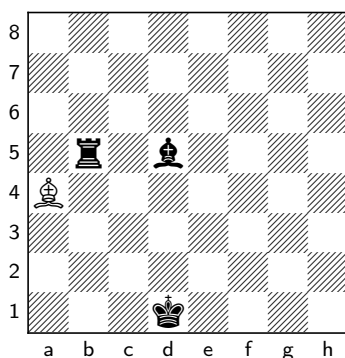


Was hat Schwarz soeben gespielt? Und was Weiß davor?

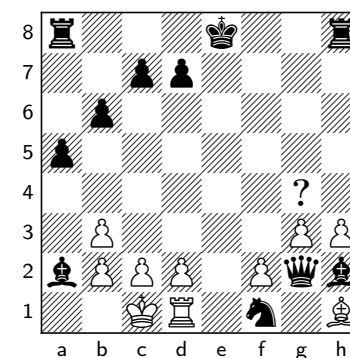


Auf welchem Feld wurde (irgendwann in diesem Spiel) die weiße Dame geschlagen?

#### Probleme C und D<sup>2</sup>



Auf welchem Feld befindet sich der weiße König? Und wie lauten die beiden letzten Züge von Weiß?



Schwarz am Zug. Welche Figur befindet sich auf g4, und ist sie schwarz oder weiß? Kann Schwarz noch rochieren?

<sup>1</sup>Aus SMULLYAN, R.: *The Chess Mysteries of Sherlock Holmes*. Hutchinson, 1980

<sup>2</sup>Aus SMULLYAN, R.: *The Chess Mysteries of the Arabian Knights*. Alfred A. Knopf, 1981